

אגף הנדסה

הנחיות ודגשים להגשת מפת מזידה להיתר במערכת רישוי זמין:

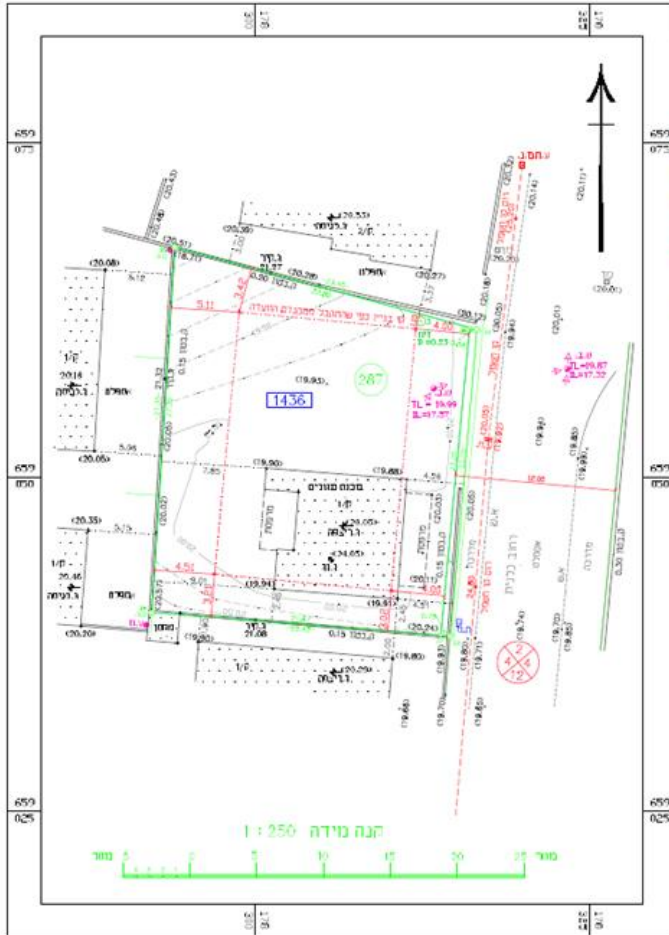
עפ"י דרישות מפ"י יש לערוך את מפת המזידה לפי מפרט מיפוי לאומי בקישור הבא:
<http://mapi.gov.il/ProfessionalInfo/ETC/fileForDownload/02.18/mifratmipuleumi.pdf>

חובה לערוך את מפת המזידה עפ"י פורמט מפת המזידה החדשה ולהגישה חתומה ותקפה לשנה גם בהגשת הבקשה לתיק מידע וגם בהגשת בקשה להיתר. (ראה דוגמא בהמשך)

בבדיקה המפה בבקשה לתיק המידע ייבחנו הפרטים הבאים:

1. שם הישוב - מודיעין מכבים רעות
2. ציון כתובת כולל מספר בית.
3. הוכן עבור: יש לרשום את שם המבקש המלא ולא "בעלים".
4. מס"ד של המפה
5. ציון גוש וחלקה.
6. ציון מספר מגרש.
7. מקרא תחום שובל המפה.
8. תרשים סביבה כולל שמות הרחובות גושים, חלקות וציון קני"מ (בכיוון המפה).
9. קוי הפקעה במידה וקיימים
10. ציון רשת המזידה
11. נתוני נקודת בקרה וגובהה.
12. מיקום חץ צפון בגוף המפה ולא בשובל.
13. סרגל קני"מ.
14. מסגרת קואורדינטות
15. ציון נקודות גבול המגרש וסימון גבול המגרש.
16. קוי בניין ומידותיהם המרווחים.
17. מפלס גג מפלס קרקע.
18. סימון עצים.
19. סוגי המשטחים השונים (אספלט, בטון, ריצוף, וכו').
20. מזידת דרכים כולל מדרכות ודרכי עפר.
21. הצהרות המודד בציון תאריכים
22. פרטי המודד וחתימתו.

אגף הנדסה



נקי גובה	החובת	חולון
ג. רגפה	חסי סידורי	הבונים בע"מ
ג. ג. ג.	תוכנית מפורטת	שטח רשום/ס"ר
עמוד תקשורת	מגדל	בנייה
אבזור תקשורת	מ/123/א	ק"ן
חסי מים	545	287
שטח כיוב	1436	8670
כניסה/צניחה משהח		
ע.ח.כ.ב.		
גובה כבל		
ע"ז ונספחו		
ד.ח.ח.		
מבנה/ית		
מסגרת גומת		
שפת כביש אספלט		
אבן שפה		
ד.ב.ניו		
גבול חקקה		
גבול מגרש		

הערות

1. זו התקפה בין נדודות גבול 38-39 חודר על ידי מרצבס חוגדה המקומית משרסס במפה זו על ידי.
2. קווי הבניין הוחנו בחומס רחגותיו מהנדס העדה המקומית אשר נתחברו במאי 2016.
3. שוחת הבקרה שבמפה זו לא נפתח על ידי רמ"ב במנה חצירה או גישת לצינור תחודות תחיק גובה תחתית שוחת. פ"ט תכולת שוחת. מיוסס וקונר קחים תחיק נתחברו מתאידי הפיס והביוב הקסירי. דרש/תחברה המסודר על תחוקת התשתיות והם החדרסס הכלודיים לפרוסס אלו.

1. המדידה במנה. ברשת ישראל 8005/12
 2. נדודות הבקרה אג"ריון מסיססס המדידה הן: 2018L6 - 1798L6 נעוברה 20.27
 3. גבולות הארשות חושבו מ: תנצי 1234/2016

חסי	קוערדינטת	קוערדינטת	רשום	רשום
שטח	מחזור-מערב	מחזור-מערב	גבול מזרחי	גבול מזרחי
33	178314.59	859038.12	118	126
34	178316.54	859061.04	129	127
35	178293.97	859067.20	128	116
36	178292.24	859039.90	270	116
37	178313.84	859038.19	271	281
38	178316.01	859061.18	272	280
			273	279
			274	278
			275	288
			276	277
			277	289
			133	6781

אני מאשר כי נוסח זו תכניה ונכרטה במנה מידה... 1250... והיא תחוק נתון של המפה המפורסרת על תוכן מודיה שנתחיקמה ביום: 1.1.2016...
 במסמך על בקרת ירקות שביעתי לכמה זמן אני מאשר את כל הפרטים וסאפייריותם שנוסרו במפה מדויקים לפי השעור: דרגת דיוק אופקי היא: 1:1... דרגת דיוק אנכי היא: 1:1...
 המפה תכנה לפי תחוקת המדידות (מדידות ונפיס) התשס"ו-2016... תעריך גמר התכנית: 2.4.2016...
 ישראלי ימכבי...
 שם המודד ומגנו: 12345... מספר רישיון: תחיקה

פרטי המודד ומשרד המדידות