

אגף ש.פ.ע - מחלקת איכות ותכנון סביבה

הנחיות לתכנון מערך אשפה

במבני משרדים

מסמך זה מגדיר דרישות אגף שפ"ע לתכנון מערך אשפה במבני משרדים לצורך קבלת היתר בניה ותעודת גמר. אישור אגף שפ"ע הינו תנאי לבקרת התכן והשתתפות בועדת התכנון. המסמך מיועד להפצה בגבולות העיר מודיעין-מכבים-רעות בלבד.

1. עקרונות הפרדת האשפה:

1.1. זרמים לאצירה בשטח פרטי:

1.1.1. אשפה.

1.1.2. אריזות.

1.1.3. נייר.

1.1.4. גזם, גרוטאות, קרטונים גדולים.

1.2. פתרונות אצירת זרמי מיחזור אחרים יינתנו בשטח הרשות המקומית באחריותה.

2. שיטת אצירת האשפה

2.1. בכל בניין יתוכנן חדר אצירת האשפה/המיחזור (להלן "חדר אשפה"). חדר זה מיועד

להצבת כלי אצירת האשפה/המיחזור הרצ"ב:

2.1.1. אשפה כללית: עגלות 1,100 ליטר בגוון ירוק או מכולת דחס בקיבולת מתאימה.

2.1.2. אריזות: עגלות 1,100 ליטר גוון כתום.

2.1.3. נייר: מיכלי 360 ליטר גוון כחול.

2.1.4. עקרונות חישוב נפח אשפה/מיחזור:

אגף ש.פ.ע. מח' איכות ותכנון סביבה טל: 08-9726202 פקס: 073-2326371

רחוב תלתן 1, מודיעין מכבים רעות 7176404, טלפון 08-9726000 WWW.MODIIN.MUNI.IL

אגף ש.פ.ע - מחלקת איכות ותכנון סביבה

2.1.4.1 תפוקה ביצירת האשפה 1 ליטר/מ"ר/יום של שטח עקרי,

2.1.4.2 אריזות הן 15% מנפח האשפה,

2.1.4.3 נייר הוא 5% מנפח האשפה.

2.1.5 תדירות פינויים:

2.1.5.1 מכולות דחס לאשפה – פעם בשבוע או בתדירות גבוהה יותר לפי הצורך,

2.1.5.2 עגלות אשפה – 3 פעמים בשבוע,

2.1.5.3 חומרי מיחזור פעם בשבוע.

2.1.6 רצ"ב טבלת הנחיות לבחירת סוג וכמות הכלים בחדרי אשפה:

נייר	אריזות	אשפה	אשפה	שטח עקרי מ"ר
כמות מיכלי 360 ליטר	כמות עגלות 1,100 ליטר	כמות עגלות 1,100 ליטר	נפח מכולת דחס מ"ק	
1	1	1	אין	200
1	1	1	אין	500
1	1	2	אין	1000
2	2	4	אין	2000
3	3	6	אין	3000
4	4	אין	12	4000
5	5	אין	12	5000
6	6	אין	12	6000

2.2 מתקני מיחזור נוספים:

2.2.1 אצירת בקבוקי פלסטיק:

2.2.1.1 מחוץ למבנה בשטח המגרש הפרטי במקום נוה ונגיש לעובדים ולמשאית

שאיבה יותקן כלוב רשת לאצירת בקבוקי הפלסטיק במידות 200*100 בגובה

200 דומה לזה שבדוגמה:

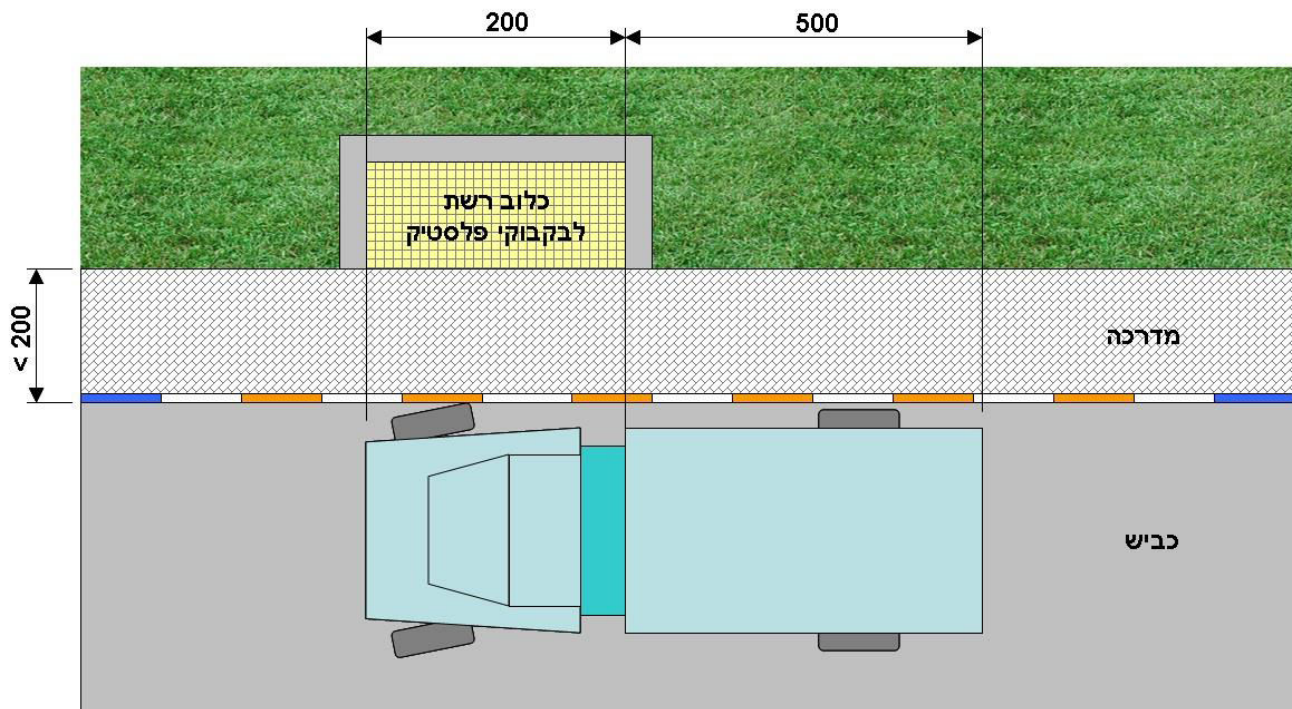
אגף ש.פ.ע - מחלקת איכות ותכנון סביבה



2.2.1.2. יותקן כלוב אחד לכל בניין או לכל 2000 מ"ר עקרי.

2.2.1.3. כלוב יותקן במרחק עד 200 ממקום עצירת משאית שאיבת בקבוקי

פלסטיק. להלן הדוגמה:



אגף ש.פ.ע. מח' איכות ותכנון סביבה טל: 08-9726202 פקס: 073-2326371
 רחוב תלתן 1, מודיעין מכבים רעות 7176404, טלפון 08-9726000 WWW.MODIIN.MUNI.IL

אגף ש.פ.ע - מחלקת איכות ותכנון סביבה

2.2.2. מיחזור נוסף:

2.2.2.1. מחוץ למבנה בשטח המגרש הפרטי במקום נוח ונגיש לעובדי תחזוקה

ולמשאית עם מנוף יתוכנן משטח לאצירת גזם, גרוטאות וקרטונים גדולים.

2.2.2.2. מידות המשטח 250*250 לפחות.

2.2.2.3. המשטח יוקף בקיר בטון בגובה 30 לפחות.

2.2.2.4. יתוכנן משטח אחד לכל בניין או לכל 4,000 מ"ר שטח המגרש.

3. הגשת תכנון מערך אשפה לאישור אגף שפ"ע:

3.1. יש להעביר את הפניה למהנדס התברואה של הרשות המקומית לכתובת דוא"ל GarbageControlMail@gmail.com ועותק למנהלת מח' איכות ותכנון סביבה

לכתובת דוא"ל hadas_d@modiin.muni.il

3.2. יש לציין בנושא מייל הפניה: שם העיר, שם השכונה, מס' המגרש, שם הפרויקט ויעודו (מגורים, מסחר, משרדים, תעשייה וכד').

3.3. בגוף הפניה יש:

3.3.1. לנסח מהות הפניה (למשל: קבלת אישור לתכנון מערך אשפה לצורך קבלת היתר בניה).

3.3.2. לתאר את אופי הפרויקט (מגורים, מסחר, משרדים וכד').

3.3.3. לציין כמות קומות, שטח עקרי לכל סוג השימוש.

3.3.4. לצרף קובץ PDF. מכלול הקובץ:

3.3.4.1. כותרת כמו בתכנית הגשת הבקשה להיתר בניה.

3.3.4.2. טבלת חישוב שטחים.

3.3.4.3. תרשים סביבה 1:2500 עם שמות הרחובות סביב הפרויקט, אין צורך בתכנית מדידה.

3.3.4.4. חזית אחת להמחשה.

3.3.4.5. חתך במקרה וקיים צורך בהמחשת הטופוגרפיה.

3.3.4.6. תכנית קומת הקרקע על רקע פיתוח המגרש, יש להדגיש מיקום חדרי אשפה.

אגף ש.פ.ע - מחלקת איכות ותכנון סביבה

- 3.3.4.7. תכנית קומת מרתף במקרה הצורך, יש להדגיש מיקום חדרי אשפה.
- 3.3.4.8. בתכנית פיתוח המגרש ו/או בתכנית המרתף יש לסמן עמדות במידות 250*700 לעצירת משאית לצורך איסוף מיכלים/עגלות האשפה/המיחזור ו/או לצרף תכניות תמרון משאית אשפה לצורך שליפת מכולות דחס.
- 3.3.4.9. תכניות וחתכי כל חדרי האשפה/המיחזור 1:50.
- 3.3.4.10. בתכנית המגרש בקרבת חדר אצירת האשפה יש למקם טבלה כדוגמה הרצ"ב:

חדר אצירת האשפה עבור שטח עקרי משרדים 1,578 מ"ר

מס'	תאור	כלי אצירה	קיבולת (ליטר)	גוון	כמות	איסוף
1	אשפה כללית	עגלה	1,100	ירוק	4	רשות מקומית
2	אריזות	עגלה	1,100	כתום	2	רשות מקומית
3	נייר	מיכל	360	כחול	2	רשות מקומית

- 3.4. משקל הקובץ הנ"ל לא יעלה על 3 מ"ב.
- 3.5. לאחר קבלת האישור בדוא"ל יש לדאוג לקבלת חתימת מהנדס התברואה ע"ג טופס האישור וע"ג התכנית. לצורך כך יש לפנות למזכירות מחלקת איכות סביבה בטלפון מס' **08-9726202** ולתאם מועד פגישה עם מהנדס התברואה.
4. הגשת בקשת מתן אישור לתעודת גמר:
- 4.1. טרם רכישת כלי אצירת האשפה יש לפנות למזכירות אגף שפ"ע לקבלת סוגי וכמויות כלי אצירה האשפה.**
- 4.2. פתרון אצירת האשפה ייבדק ע"י מנהל אגף שפ"ע או מי מטעמו לצורך מתן אישור תעודת גמר. מס' טלפון לתאום הביקור **08-9726205**.
5. היזם יתחייב להציב בסמוך למבנה עם תחילת האכלוס ולמשך כל תקופת האכלוס מכולה לאצירת פסולת בניין ומכולה לאצירת קרטונים.
6. דרישות לחדר אשפה:
- 6.1. חדר האשפה יהיה חלק מהמבנה (לא ניתן נפרד ולא חלק ממבנה אחר).

אגף ש.פ.ע - מחלקת איכות ותכנון סביבה

- 6.2. חדר האשפה יתוכנן בהתאם לדרישות תקנות התכנון והבניה.
- 6.3. מידות וצורת החדר יבטיחו גישה נוחה של המשתמש לכל אחת מכלי אצירת האשפה.
- 6.4. מידות וצורת החדר יבטיחו נתיבים נוחים לתנועת המשתמש.
- 6.5. מידות וצורת החדר יבטיחו נתיבים נוחים לצורך פינוי האשפה.
- 6.6. קירות החדר הם קירות מסיביים (בטון, בלוק שחור או כד').
- 6.7. תקרת החדר היא תקרת בטון.
- 6.8. גובה החדר:
- 6.8.1. עבור מכולת דחס 500 לפחות,
- 6.8.2. עבור עגלות 265 לפחות.
- 6.9. רצפת החדר:
- 6.9.1. רצפת בטון מוחלק הליקופטר.
- 6.9.2. טיב ביצוע הרצפה גבוה במיוחד למניעת היווצרות שלוליות.
- 6.9.3. ציפוי אפוקסי או פליאוריתני או אחר עמיד.
- 6.9.4. שיפועים כלפי נקז 1% - 2%.
- 6.10. קירות חדר אצירת האשפה יחופו בחומר רחיץ:
- 6.10.1. עד גובה 300 לפחות או עד התקרה בחדר מכולת דחס,
- 6.10.2. עד גובה 220 לפחות או עד התקרה בחדר עגלות.
- 6.11. בחדר עגלות לצורך הגנה על הקירות יותקן מגן קירות (2 חלופות):
- 6.11.1. צינור מגולוון צבוע בקוטר 2" בגובה 90 במרחק 15 מהקיר,
- 6.11.2. לוח פלב"מ בעובי 4 מ"מ ברוחב 60 בגובה 90 מעל הרצפה.
- 6.12. רוחב פתח כניסה לחדר האשפה:
- 6.12.1. עבור מיכלי 360 ליטר 125 לפחות,
- 6.12.2. עבור עגלות 1,100 ליטר 170 לפחות,
- 6.12.3. עבור מכולת דחס 400 לפחות.

אגף ש.פ.ע - מחלקת איכות ותכנון סביבה

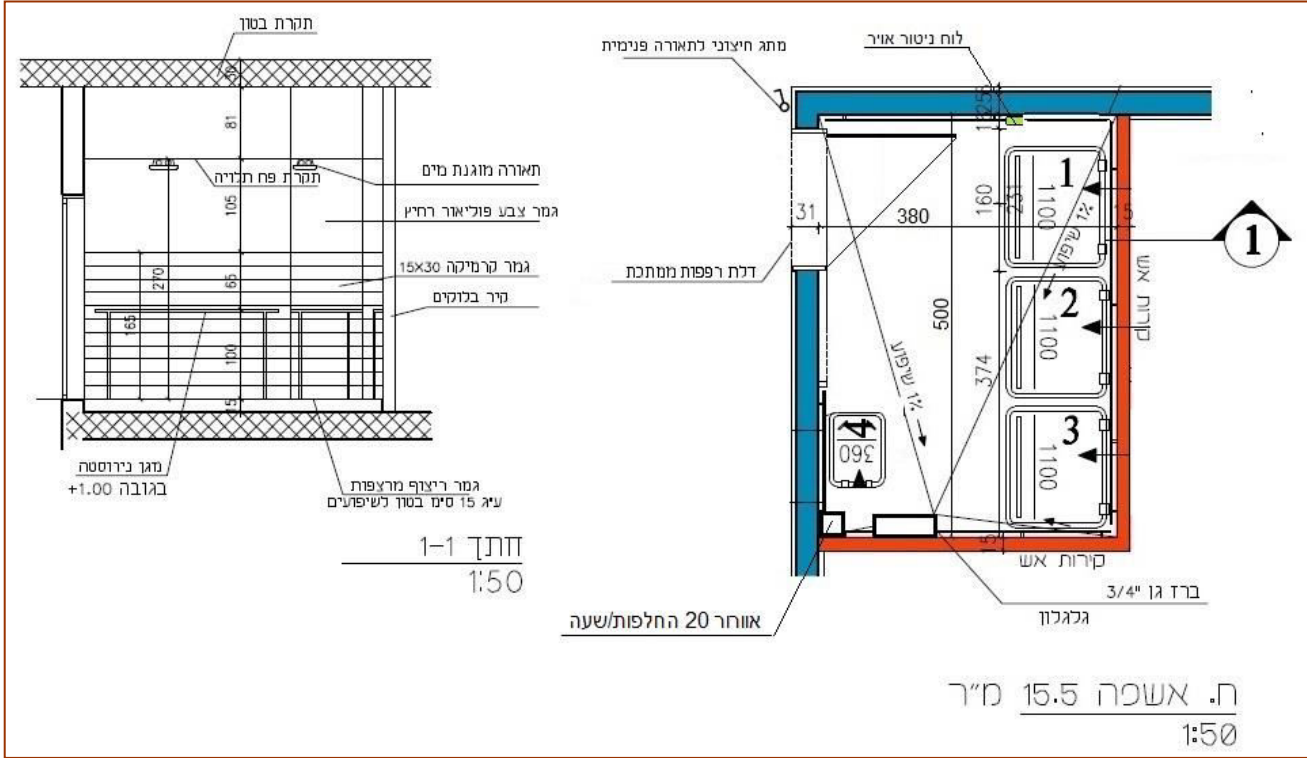
- 6.13. פתח תריס למכולת דחס (במקרה הצורך):
- 6.13.1 רוחב 400 לפחות,
 - 6.13.2 גובה:
 - 6.13.2.1 עבור מכולת דחס 12 מ"ק – 430 לפחות,
 - 6.13.2.2 עבור מכולת דחס 20 מ"ק – 450 לפחות,
- 6.14. דלת כניסה לחדר אשפה:
- 6.14.1 פתיחת כנפיים 180 מעלות במקרה הצורך, מעצור עליון.
 - 6.14.2 מחזיר + בולם רעש הטריקה.
 - 6.14.3 נעילה בעזרת מפתח מבחוץ בלבד.
 - 6.14.4 ידית קבועה בחוץ, אין ידית בפנים.
 - 6.14.5 אין להתקין חפצים כמו תיבות דואר מאחורי כנפי הדלת במצב פתוח.
- 6.15. להלן רשימת מערכות להתקנה בחדר האשפה:
- 6.15.1 אוורור מכני כלפי גג הבניין.
 - 6.15.2 ניקוז הרצפה עם מחסום ריח עם מלכודת מוצקים המיוצרת מפלב"מ בסמוך לקיר המרוחק מדלת הכניסה.
 - 6.15.3 ברז שטיפה בגובה 160 מעל הניקוז, ארון עם צינור שטיפה בגובה 160 בסמוך לברז.
 - 6.15.4 מערכות חשמל:
 - 6.15.4.1 חיבור קיר כפול לצורכי שרות.
 - 6.15.4.2 הזנת מכולת דחס (במקרה הצורך).
 - 6.15.4.3 הזנת מערכת אוורור.
 - 6.15.4.4 תאורה: גופים מוגנים, הדלקה ע"י חיישן נוכחות.
 - 6.15.4.5 תאורה חיונית.
 - 6.15.5 אמצעי גילוי ו/או כיבוי אש וכד'.

אגף ש.פ.ע - מחלקת איכות ותכנון סביבה

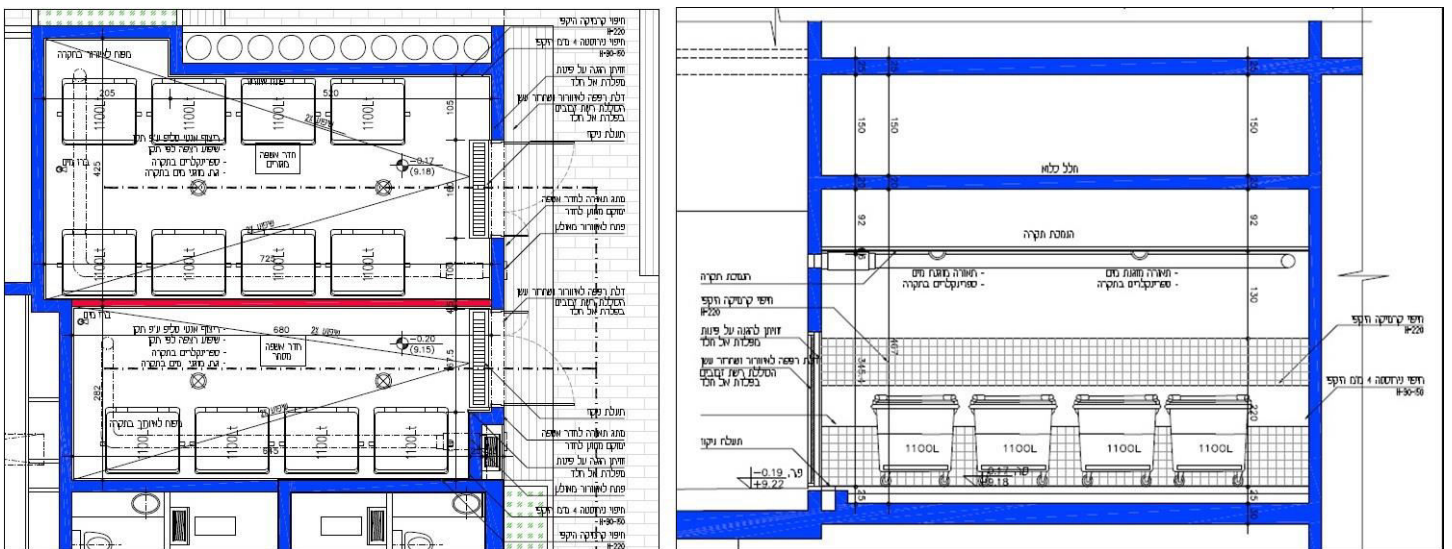
- 6.16. נתיבי לשינוע ידני של כלי אצירת האשפה:
- 6.16.1 הנתיב יהיה ישר ללא עיקולים.
- 6.16.2 לאורך הנתיב יותקן על הקירות מגן קירות (ראה/י לעיל).
- 6.16.3 לאורך הנתיב יותקנו על פינות הקירות זוויות הגנה מפלב"מ.
- 6.16.4 אורך הנתיב לא יעלה על 10 מ'.
- 6.16.5 רוחב הנתיב:
- 6.16.5.1 110 נטו לפחות עבור מיכלים,
- 6.16.5.2 150 נטו לפחות עבור עגלות.
- 6.16.6 שיפוע הנתיב:
- 6.16.6.1 עד 5% עבור מיכלים,
- 6.16.6.2 עד 3% עבור עגלות.
- 6.16.7 א.ש.מ. בקצה הנתיב בירידה לכביש.
- 6.16.8 תאורה נאותה לאורך הנתיב.
- 6.16.9 לא תהיה חניה מול א.ש.מ.
- 6.16.10 יש לסמן על הכביש מיקום עצירת משאית אשפה בעזרת מלבן במידות 250*700. בסמוך לחלקה האחורי של המשאית תסומן א.ש.מ.
- 6.17 המרחק בין החדר לבין מתקני הגז יהיה 300 לפחות.
- 6.18 שילוט תקני בהתאם להוראות אגף ההנדסה.

אגף ש.פ.ע - מחלקת איכות ותכנון סביבה

7. דוגמת תכנון חדר אצירת האשפה:



8. דוגמת תכנון חדר אצירת האשפה:



אגף ש.פ.ע. מח' איכות ותכנון סביבה טל: 08-9726202 פקס: 073-2326371
 רחוב תלתן 1, מודיעין מכבים רעות 7176404, טלפון 08-9726000 WWW.MODIIN.MUNI.IL

9. דוגמת תכנון נתיב הוצאת עגלות האשפה אל משאית איסוף האשפה:

