

אגף ש.פ.ע - מחלקת איכות ותכנון סביבה

הנחיות לתכנון מערך אשפה

במבני מגורים גבוהים ללא מצנחת

מסמך זה מגדיר דרישות אגף שפ"ע לתכנון מערך אשפה במבני מגורים בני 3 יח"ד ומעלה בגובה עד 9 קומות מעל רצפת הדירה התחתונה ביותר או מעל רצפת לובי הבניין (הנמוכה שביניהן), לצורך קבלת היתר בניה ותעודת גמר. אישור אגף שפ"ע הינו תנאי לבקרת התכן והשתתפות בועדת התכנון.

המסמך מיועד להפצה בגבולות העיר מודיעין-מכבים-רעות בלבד.

1. עקרונות הפרדת האשפה

1.1. זרמים לאצירה בשטח פרטי:

1.1.1. אשפה.

1.1.2. אריזות.

1.1.3. נייר.

1.1.4. גזם, גרוטאות, קרטונים גדולים.

1.2. פתרונות אצירת זרמי מיחזור אחרים יינתנו בשטח הרשות המקומית באחריותה.

2. שיטת אצירת האשפה

2.1. בכל בניין יתוכנן חדר אצירת האשפה/המיחזור (להלן "חדר אשפה"). חדר זה מיועד

להצבת כלי אצירת האשפה/המיחזור הרצ"ב:

2.1.1. אשפה ביתית: עגלות 1,100 ליטר בגוון ירוק.

2.1.2. אריזות: מיכלי 360 ליטר ו/או עגלות 1,100 ליטר גוון כתום.

אגף ש.פ.ע - מחלקת איכות ותכנון סביבה

2.1.3. נייר: מיכלי 360 ליטר גוון כחול.

2.1.4. רצ"ב טבלת הנחיות לבחירת סוג וכמות הכלים בחדרי אשפה:

שטח מומלץ מ"ר	נייר	אריזות	אשפה	כמות יח"ד
8	1 - 360	1 - 360	1 - 1,100	6 - 3
16	1 - 360	1 - 1,100	2 - 1,100	13 - 7
19	1 - 360	1 - 1,100	3 - 1,100	19 - 14
26	1 - 360	1 - 1,100	4 - 1,100	25 - 20
32	2 - 360	2 - 1,100	5 - 1,100	31 - 26
40	2 - 360	2 - 1,100	6 - 1,100	37 - 32
44	2 - 360	2 - 1,100	7 - 1,100	43 - 38
52	2 - 360	2 - 1,100	8 - 1,100	50 - 44

2.2. מתקני מיחזור משותפים:

2.2.1. אצירת בקבוקי פלסטיק:

2.2.1.1. מחוץ למבנה בשטח המגרש הפרטי במקום נוח ונגיש לדיירים ולמשאית

שאיבה יותקן כלוב רשת לאצירת בקבוקי הפלסטיק במידות 200*100 בגובה

200 לדוגמה:



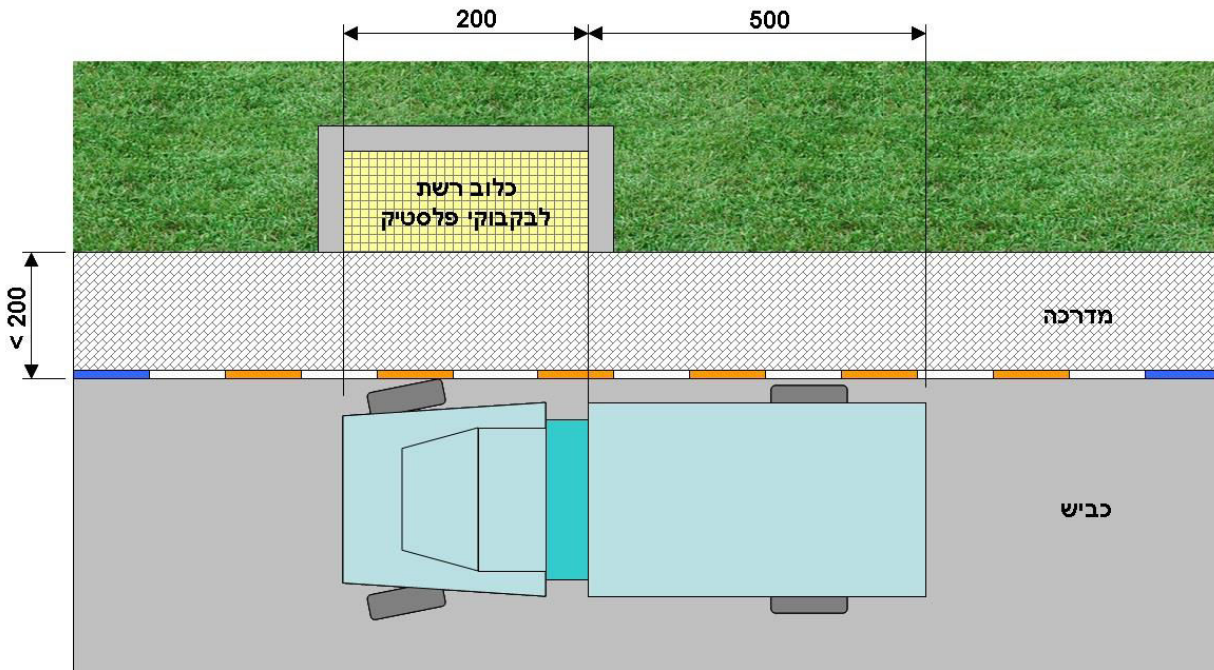
אגף ש.פ.ע. מח' איכות ותכנון סביבה טל: 08-9726202 פקס: 073-2326371

רחוב תלתן 1, מודיעין מכבים רעות 7176404, טלפון 08-9726000 WWW.MODIIN.MUNI.IL

אגף ש.פ.ע - מחלקת איכות ותכנון סביבה

- 2.2.1.2. יותקן כלוב אחד לכל בניין או לכל 40 יח"ד.
- 2.2.1.3. מרחק הליכה מיציאה מבית מגורים עד הכלוב לא יעלה על 50 מ'.
- 2.2.1.4. כלוב יותקן במרחק עד 200 מ' ממקום עצירת משאית שאיבת בקבוקי

פלסטיק. להלן הדוגמה:



2.2.2. מיחזור נוסף:

- 2.2.2.1. מחוץ למבנה בשטח המגרש הפרטי במקום נוח ונגיש לדיירים ולמשאית עם מנוף יתוכנן מקום להצבת כלי אצירת מיחזור נוסף (טקסטיל או זכוכית או כד').

2.2.2.2. מידות המקום 200*200.

2.2.2.3. יותקן כלי אחד לכל בניין או לכל 100 יח"ד.

2.2.3. אצירת גזם, גרוטאות וקרטונים גדולים:

- 2.2.3.1. מחוץ למבנה בשטח המגרש הפרטי במקום נוח ונגיש לדיירים ולמשאית עם מנוף יתוכנן משטח לאצירת גזם, גרוטאות וקרטונים גדולים.

אגף ש.פ.ע - מחלקת איכות ותכנון סביבה

2.2.3.2 מידות המשטח 250*250 לפחות.

2.2.3.3 המשטח יוקף בקיר בטון בגובה 30 לפחות.

2.2.3.4 יתוכנן משטח אחד לכל בניין או לכל 100 יח"ד.

3. הגשת תכנון מערך אשפה לאישור אגף שפ"ע:

3.1. יש להעביר את הפניה למהנדס התברואה של הרשות המקומית לכתובת דוא"ל GarbageControlMail@gmail.com ועותק למנהלת מח' איכות ותכנון הסביבה לכתובת דוא"ל hadas_d@modiin.muni.il

3.2. יש לציין בנושא מייל הפניה: שם העיר, שם השכונה, מס' המגרש, שם הפרויקט ויעודו (מגורים, מסחר, משרדים, תעשייה וכד').

3.3. בגוף הפניה יש:

3.3.1. לנסח מהות הפניה (למשל: קבלת אישור לתכנון מערך אשפה לצורך קבלת היתר בניה).

3.3.2. לתאר את אופי הפרויקט (מגורים, מסחר, משרדים וכד').

3.3.3. לציין כמות דירות, כמות קומות.

3.3.4. לצרף קובץ PDF. מכלול הקובץ:

3.3.4.1. כותרת כמו בתכנית הגשת הבקשה להיתר בניה.

3.3.4.2. טבלת חישוב שטחים.

3.3.4.3. תרשים סביבה 1:2500 עם שמות הרחובות סביב הפרויקט, אין צורך בתכנית מדידה.

3.3.4.4. חזית אחת להמחשה.

3.3.4.5. חתך במקרה וקיים צורך בהמחשת הטופוגרפיה.

3.3.4.6. תכנית קומת הקרקע על רקע פיתוח המגרש, יש להדגיש מיקום חדרי אשפה.

3.3.4.7. תכנית קומת מרתף במקרה הצורך, יש להדגיש מיקום חדרי אשפה.

3.3.4.8. תכנית קומה טיפוסית או קומה אחרת, יש להדגיש מיקום חדרי אשפה.

אגף ש.פ.ע - מחלקת איכות ותכנון סביבה

- 3.3.4.9 בתכנית פיתוח המגרש ו/או בתכנית המרתף יש לסמן עמדות במידות 250*700 לעצירת משאית לצורך איסוף מיכלים/עגלות האשפה/המיחזור ו/או לצרף תכניות תמרון משאית אשפה לצורך שליפת מכולות דחס.
- 3.3.4.10 תכניות והתכי כל חדרי האשפה/המיחזור 1:50. יש לציין כמות הדירות אותן משרת החדר.
- 3.3.4.11 בתכנית המגרש בקרבת חדרי אצירת האשפה יש למקם טבלה כדוגמה הרצ"ב:

חדר אצירת האשפה עבור 25 יח"ד

מס'	תאור	כלי אצירה	קיבולת (ליטר)	גוון	כמות	איסוף
1	אשפה כללית	עגלה	1,100	ירוק	4	רשות מקומית
2	אריזות	עגלה	1,100	כתום	1	רשות מקומית
3	נייר	מיכל	360	כחול	1	רשות מקומית

- 3.3.4.12 בתכנית המתחם בקרבת מתקני אצירת המיחזור יש למקם טבלה כדוגמה הרצ"ב:

מרכז מיחזור מתחמי עבור 50 יח"ד

מס'	תאור	כלי אצירה	קיבולת (ליטר)	גוון	כמות	איסוף
1	מיחזור נוסף	כלי מיוחד				רשות מקומית
2	בקבוקי פלסטיק	כלוב	4,000	אפור	1	רשות מקומית
3	גזם + גרוטאות	משטח			1	רשות מקומית

- 3.4. משקל הקובץ הנ"ל לא יעלה על 3 מ"ב.
- 3.5. לאחר קבלת האישור בדוא"ל יש לדאוג לקבלת חתימת מהנדס התברואה ע"ג טופס האישור וע"ג התכנית. לצורך כך יש לפנות למזכירות מחלקת איכות סביבה בטלפון מס' 08-9726202 ולתאם מועד פגישה עם מהנדס התברואה.
4. הגשת בקשת מתן אישור לתעודת גמר:

4.1. טרם רכישת כלי אצירת האשפה יש לפנות למזכירות אגף שפ"ע לקבלת סוגי

וכמויות כלי אצירה האשפה.

4.2. פתרון אצירת האשפה ייבדק ע"י מנהל אגף שפ"ע או מי מטעמו לצורך מתן אישור תעודת

גמר. מס' טלפון לתאום הביקור **08-9726205**.

5. היזם יתחייב להציב בסמוך למבנה עם תחילת האכלוס ובמשך כל תקופת האכלוס מכולה

לאצירת פסולת בניין ומכולה לאצירת קרטונים.

6. דרישות לחדר אשפה:

6.1. חדר האשפה יהיה חלק של המבנה (לא ניתן נפרד ולא חלק ממבנה אחר).

6.2. חדר האשפה יתוכנן בהתאם לדרישות תקנות התכנון והבניה.

6.3. מידות וצורת החדר יבטיחו גישה נוחה של המשתמש לכל אחת מכלי אצירת האשפה.

6.4. מידות וצורת החדר יבטיחו נתיבים נוחים לתנועת המשתמש.

6.5. מידות וצורת החדר יבטיחו נתיבים נוחים לצורך פינוי האשפה.

6.6. קירות החדר הם קירות מסיביים (בטון, בלוק שחור או כד').

6.7. תקרת החדר היא תקרת בטון.

6.8. גובה החדר 265 לפחות.

6.9. רצפת החדר:

6.9.1. רצפת בטון מוחלק הליקופטר.

6.9.2. טיב ביצוע הרצפה גבוה במיוחד למניעת היווצרות שלוליות.

6.9.3. ציפוי אפוקסי או פליאוריתני או אחר עמיד.

6.9.4. שיפועים כלפי נקז 1% - 2%.

6.10. קירות חדר אצירת האשפה יחופו בחומר רחיץ עד גובה 220 לפחות או עד התקרה.

6.11. לצורך הגנה על הקירות יותקן מגן קירות (2 חלופות):

6.11.1. צינור מגולוון צבוע בקוטר 2" בגובה 90 במרחק 15 מהקיר,

6.11.2. לוח פלב"מ בעובי 4 מ"מ ברוחב 60 בגובה 90 מעל הרצפה.

אגף ש.פ.ע - מחלקת איכות ותכנון סביבה

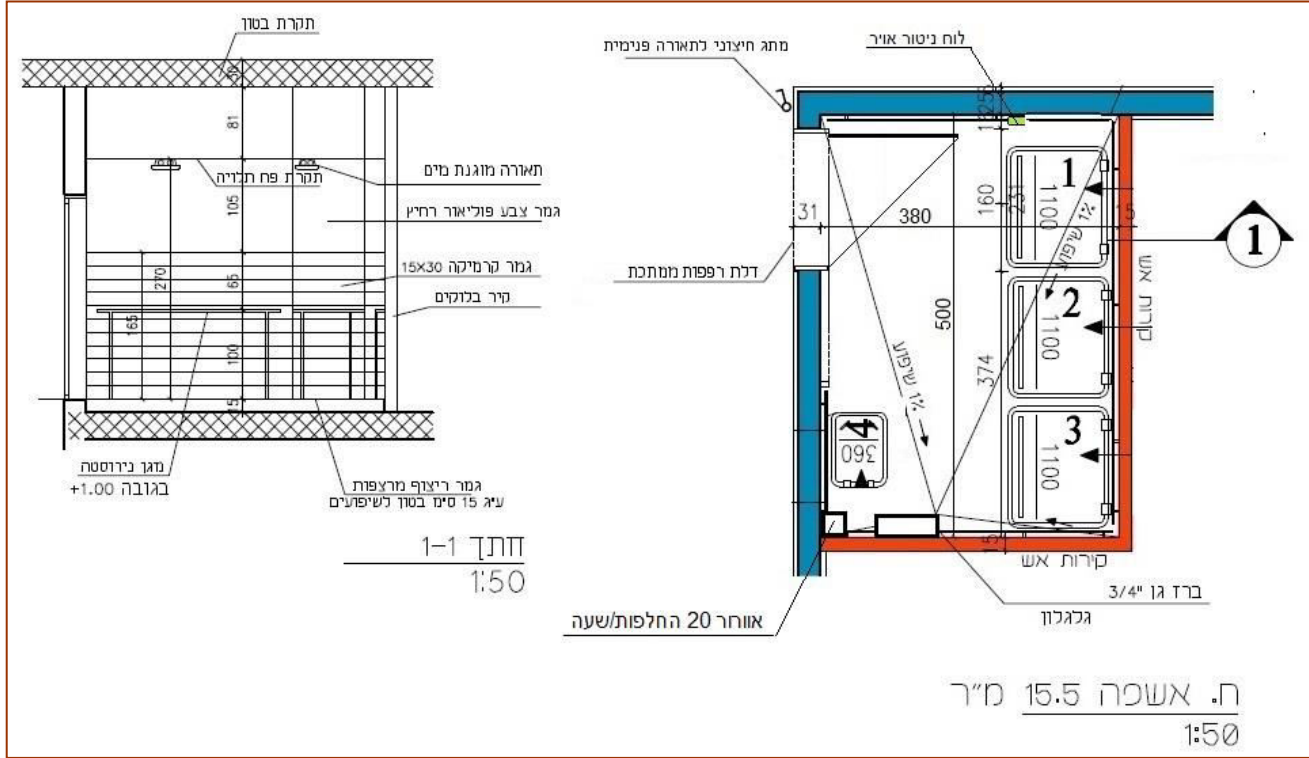
- 6.12. רוחב פתח כניסה לחדר אצירת האשפה:
- 6.12.1. עבור מיכלי 360 ליטר 125 לפחות,
 - 6.12.2. עבור עגלות 1,100 ליטר 170 לפחות.
- 6.13. להלן רשימת מערכות להתקנה בחדר אצירת האשפה:
- 6.13.1. אוורור מכני כלפי גג הבניין.
 - 6.13.2. הכנסת אויר (2 חלופות):
 - 6.13.2.1. רפפה בשליש התחתון של דלת הכניסה,
 - 6.13.2.2. חלון רפפה.
 - 6.13.3. ניקוז הרצפה עם מחסום ריח עם מלכודת מוצקים המיוצרת מפלב"מ בסמוך לקיר המרוחק מדלת הכניסה.
 - 6.13.4. ברז שטיפה בגובה 160 מעל הניקוז, ארון עם צינור שטיפה בגובה 160 בסמוך לברז.
 - 6.13.5. מערכות חשמל:
 - 6.13.5.1. חיבור קיר כפול לצורכי שרות.
 - 6.13.5.2. שעון שבת יפעיל את מערכת אוורור.
 - 6.13.5.3. תאורה: גופים מוגנים, הדלקה ע"י חיישן נוכחות.
 - 6.13.5.4. תאורה חיונית.
 - 6.13.6. אמצעי גילוי ו/או כיבוי אש וכד'.
- 6.14. דלת כניסה לחדר אצירת האשפה:
- 6.14.1. פתיחת כנפיים 180 מעלות במקרה הצורך, מעצור עליון.
 - 6.14.2. מחזיר + בולם רעש הטריקה.
 - 6.14.3. נעילה בעזרת מפתח מבחון בלבד.
 - 6.14.4. ידית קבועה בחוץ, אין ידית בפנים.
 - 6.14.5. אין להתקין חפצים כמו תיבות דואר מאחורי כנפי הדלת במצב פתוח.

אגף ש.פ.ע - מחלקת איכות ותכנון סביבה

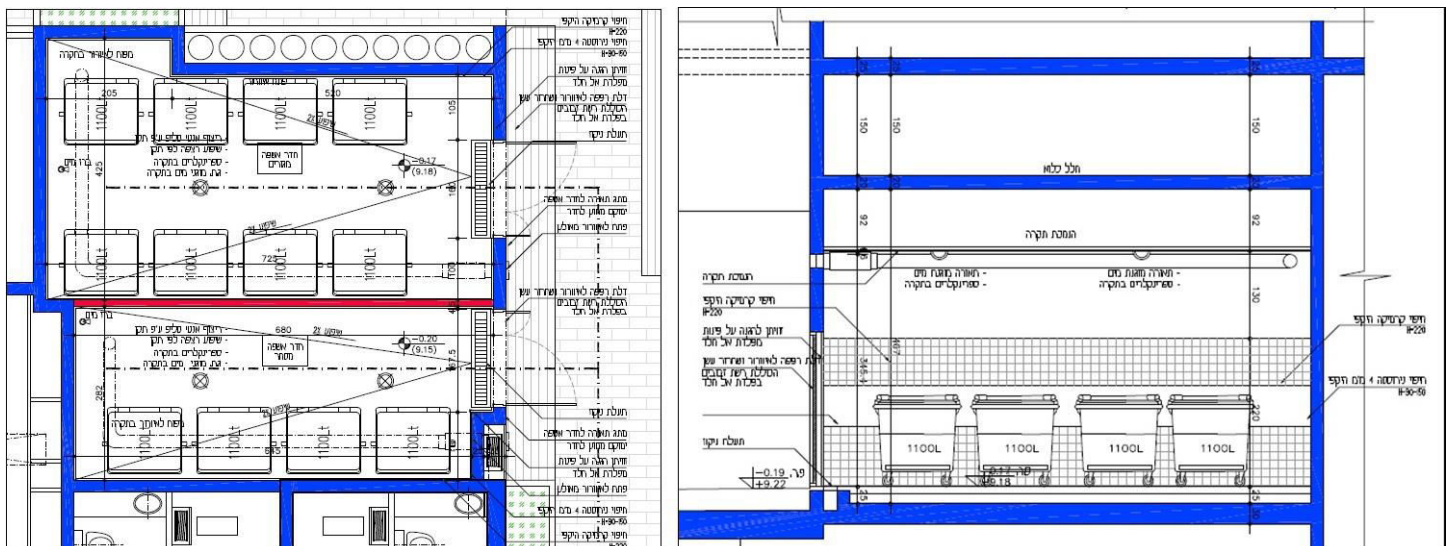
- 6.15. נתיבי לשינוע ידני של כלי אצירת האשפה:
- 6.15.1 הנתיב יהיה ישר ללא עיקולים.
- 6.15.2 לאורך הנתיב יותקן על הקירות מגן קירות (ראה/י לעיל).
- 6.15.3 לאורך הנתיב יותקנו על פינות הקירות זווית הגנה מפלב"מ.
- 6.15.4 אורך הנתיב לא יעלה על 10 מ'.
- 6.15.5 רוחב הנתיב:
- 6.15.5.1 110 נטו לפחות עבור מיכלים,
- 6.15.5.2 150 נטו לפחות עבור עגלות.
- 6.15.6 שיפוע הנתיב:
- 6.15.6.1 עד 5% עבור מיכלים,
- 6.15.6.2 עד 3% עבור עגלות.
- 6.15.7 א.ש.מ. בקצה הנתיב בירידה לכביש.
- 6.15.8 תאורה נאותה לאורך הנתיב.
- 6.15.9 לא תהיה חניה מול א.ש.מ.
- 6.15.10 יש לסמן על הכביש מיקום עצירת משאית אשפה בעזרת מלבן במידות 250*700. בסמוך לחלקה האחורי של המשאית תסומן א.ש.מ.
- 6.16 המרחק בין החדר לבין מתקני הגז יהיה 300 לפחות.
- 6.17 שילוט תקני בהתאם להוראות אגף ההנדסה.

אגף ש.פ.ע - מחלקת איכות ותכנון סביבה

7. דוגמת תכנון חדר אצירת האשפה:



8. דוגמת תכנון חדר אצירת האשפה:



אגף ש.פ.ע. מח' איכות ותכנון סביבה טל: 08-9726202 פקס: 073-2326371
 רחוב תלתן 1, מודיעין מכבים רעות 7176404, טלפון 08-9726000 WWW.MODIIN.MUNI.IL

9. דוגמת תכנון נתיב הוצאת עגלות האשפה אל משאית איסוף האשפה:

